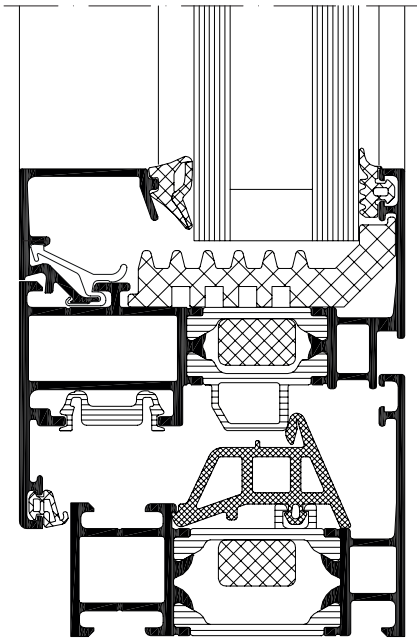


Schüco AWS 65 HI+

Sistema per finestre in alluminio
Aluminium window system



AWS 65 HI+ coniuga la profondità costruttiva di soli 65mm con elevatissime prestazioni termiche ed impressionanti proprietà in termini di: funzionalità, design e semplicità costruttiva.

Gamma di profili dal design moderno con una vasta scelta di colori e finiture superficiali. Ideale nelle ristrutturazioni con la possibilità di realizzare colori diversi tra la parte interna ed esterna.

Garantisce prestazioni di tenuta all'aria, acqua e vento molto elevate sia su infissi ad anta singola che due ante.

Con una guarnizione centrale continua e nuovo sistema di isolamento della sede del vetro, la tecnologia Schüco SimplySmart assicura una fabbricazione più efficiente.

In combinazione con la nuova generazione di apparecchiature Schüco AvanTec SimplySmart, l'installazione può essere completata molto più rapidamente.

Schüco AWS 65 HI+ system combine maximum thermal insulation with impressive properties in terms of function, design and fabrication.

Modern design range of profiles with a wide choice of colors and finishing surface. Ideal for modernizations thanks to the possibility of different colors between the internal and external parts.

It guarantees high performance in terms of air permeability and watertightness both for one or two vents windows.



With a continuous centre gasket and new glazing rebate insulation, the Schüco SimplySmart technology ensures more efficient fabrication.

In combination with the new Schüco AvanTec SimplySmart mechanical generation of fittings, installation can be completed considerably more quickly.

Schüco AWS 65 HI⁺

Sistema per finestre in alluminio

Aluminium window system

 Vantaggi di prodotto	Product benefits
Energia	Energy
<ul style="list-style-type: none">• Valore U_i da 1.73 W/(m²K)• Tre possibili versioni di guarnizione centrale: EPDM e due varianti in schiuma per le più elevate prestazioni termiche.	<ul style="list-style-type: none">• U_i values from 1.73 W/(m²K)• Three possible versions of central gasket: EPDM and two variants foam for highest thermal performance.
Design	Design
<ul style="list-style-type: none">• Design moderno con molteplici varianti di colori e finiture superficiali	<ul style="list-style-type: none">• Modern design with a wide choice of colors and finishing surface
Automazione	Automation
<ul style="list-style-type: none">• Soluzione motorizzata con Schüco TipTronic (solo con anta standard)	<ul style="list-style-type: none">• Motorised fittings solutions possible with Schüco TipTronic (just with standard vent)
Sicurezza	Security
<ul style="list-style-type: none">• Classe antieffrazione RC 2 e RC 3	<ul style="list-style-type: none">• Burglar resistance to RC 2 and RC 3
 Vantaggi nella produzione	Fabrication benefits
<ul style="list-style-type: none">• Nuova guarnizione centrale continua Schuco SimplySmart con sistema di auto posizionamento.• Processo di costruzione semplificato che permetta la riduzione dei tempi di realizzo• Sistema di profili disponibili nelle varianti con listelli isolanti in Politermide e Poliamide, in funzione delle reali esigenze costruttive	<ul style="list-style-type: none">• New continuous Schuco SimplySmart centre gasket with optimised self-positioning• Simplified assembly processes reduce fabrication time• System profiles available in variants with insulation in Politermide and Polyamide, according to the real constructive needs

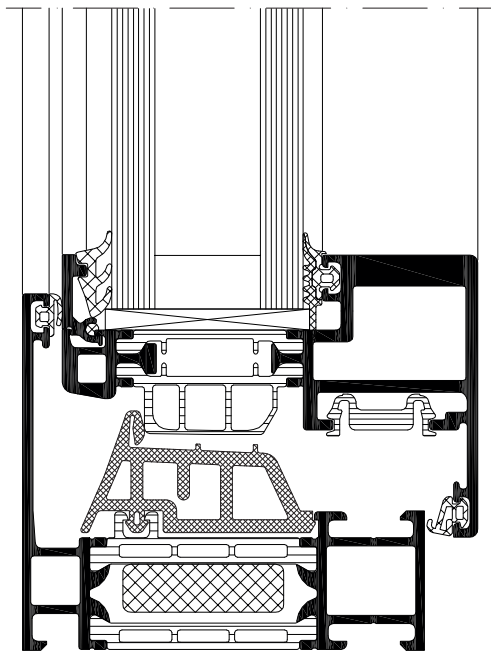
Schüco International Italia srl

www.schueco.it

SCHÜCO

Schüco AWS 65 BS.HI+ e AWS 75 BS.HI+

Sistema per finestre in alluminio
Aluminium window system



Il sistema modulare Schüco BS (block system) con anta a scomparsa coniuga l'aspetto design, con sezione in vista di soli 73 mm, con le più alte prestazioni di isolamento termico, raggiunte con la serie AWS 75 BS.HI+.

Il sistema è disponibile in due diverse profondità, 65mm (AWS 65 BS.HI+) e 75 mm (AWS 75 BS.HI+) per ottenere valori differenti di isolamento termico, offrendo così l'opportunità di poter realizzare ed utilizzare il prodotto giusto per ogni condizione climatica.

Questo sistema è ideale in caso di ristrutturazione in quanto garantisce la massima trasparenza, con una superficie vetrata elevata, che facilita l'ingresso della luce naturale negli ambienti. Permette inoltre la realizzazione di porte finestre con soglia ribassata, ad una o due ante, che con un'altezza a terra di soli 25mm garantisce un facile accesso all'esterno. Tutto questo mantenendo le elevate prestazioni di tenuta all'aria, acqua e vento dei sistemi Schüco.

The modular Schüco BS (block system) system with concealed vent combines the design with a face width of only 73 mm, with the highest thermal insulation performance, which are achieved with the AWS 75 BS.HI+ system.

The system is available with two different depths, 65mm (AWS 65 BS.HI+) and 75 mm (AWS 75 BS.HI+) for different values of thermal insulation, thus offering the opportunity to create and use the right product for each climatic condition.

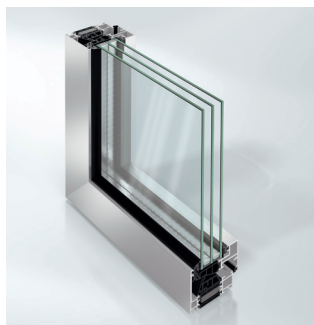
This system is ideal in case of modernization because it ensures full transparency, with a large glass area, which facilitates the entry of natural light in the room.

It also allows the realization of door windows with lowered threshold, for one or two vents, and a ground height of only 25mm which offers easy access to the outside. All this while maintaining the high performance thermal insulation, air permeability and watertightness of Schüco systems.

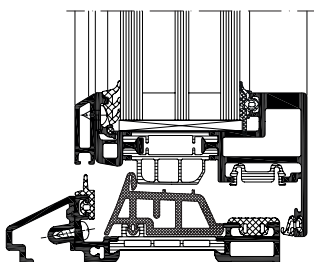
Schüco AWS 65 BS.HI+ e AWS 75 BS.HI+

Sistema per finestre in alluminio

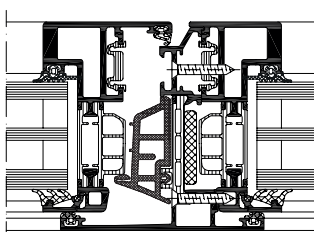
Aluminium window system





Schüco Window AWS 75 BS.HI+
Schüco Window AWS 75 BS.HI+



Soglia ribassata
Easy access threshold



Sezione centrale finestra due ante
Face width of double vents window

 Vantaggi di prodotto	Product benefits
Energia <ul style="list-style-type: none"> • Valore U_i da 1.5 W/(m²K) per AWS 75 BS.HI+ • Valore U_i da 1.9 W/(m²K) per AWS 65 BS.HI+ • Guarnizione centrale in schiuma • Porta finestra ad un'anta con soglia ribassata, tenuta all'acqua fino a 9A (600Pa) 	Energy <ul style="list-style-type: none"> • U_i values from 1.5 W/(m²K) for AWS 75 BS.HI+ • U_i values from 1.9 W/(m²K) for AWS 65 BS.HI+ • Centre gasket with fin in microcellular rubber design • Door window with a lowered threshold vent and watertightness to 9A (600Pa)
Design <ul style="list-style-type: none"> • Soluzione di design, sistema block con anta a scomparsa e sezioni in vista minimali. • Design minimale grazie al perfetto allineamento interno ed esterno dell'anta con il vetro. • Massima trasparenza, ottimizzazione della superficie vetrata a parità di dimensione della finestra. 	Design <ul style="list-style-type: none"> • Design solution, block system with concealed vent and minimal face width • Minimal design thanks to the perfect external and internal alignment of the vent with the glass • Maximum transparency, optimization of the glass surface with the same window size
Altre funzionalità <ul style="list-style-type: none"> • Soglia ribassata per finestre e porte finestre ad una e due ante 	enhanced functions <ul style="list-style-type: none"> • Easy access threshold for windows and one or two vents door windows
 Vantaggi nella produzione	Fabrication benefits
<ul style="list-style-type: none"> • Soluzione costruttiva semplificata senza l'uso del telaio vulcanizzato per la guarnizione cingivetro esterna. • Soglia ribassata di facile realizzazione con pochi componenti. • Utilizzo degli stessi accessori su tutto il perimetro del serramento, anche nella soluzione con soglia ribassata. 	<ul style="list-style-type: none"> • Simplified constructive solution without the use of the vulcanized frame to the gasket of the external cingivetro • Simplified fabrication lowered threshold thanks to a few components • Use of the same accessories on the entire window frame, even in the solution with lowered threshold

Schüco International Italia srl

www.schueco.it

SCHÜCO