



Sistemi domotici



Sistema scorrevole panoramico

Con questo sistema scorrevole è possibile realizzare sistemi scorrevoli a tutta altezza con specchiature dal pavimento al soffitto.

Le snelle sezioni in vista del profilo e un isolamento termico ottimale per ogni esigenza convincono sia gli architetti che i committenti.





Dettaglio esterno



Dettaglio interno

Caratteristiche e vantaggi

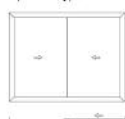
- Massima trasparenza e illuminazione naturale grazie a sezioni in vista di soli 30 mm nella sezione centrale e un telaio fisso a scomparsa.
- Eccellente isolamento termico con valori U_w fino a 1,3 W/m^2K unito a ottime
- Soluzione innovativa con binari per grandi pesi d'anta, fino a 500 kg
- Possibilità di utilizzare vetro con spessore fino a 60 mm
- Soluzioni di design nuove, senza maniglie, dalle linee definite
- Sicurezza antieffrazione fino a classe WK2

Automazione

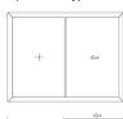
- Nuovo sistema di azionamento e bloccaggio a scomparsa, integrato nel profilo
- Apertura e chiusura rapida, silenziosa e comoda mediante pulsante a pressione su pannello di comando esterno
- Possibilità di collegamento con telecomando, oppure attraverso il sistema domotico dell'abitazione

Soluzioni possibili

Tipo 2A • Type 2A



Tipo 2A/1 • Type 2A/1



Tipo 2B • Type 2B

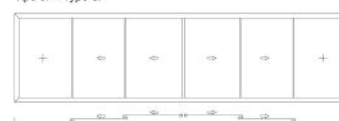


Tipologia a 3 rotaie Unit type with triple track

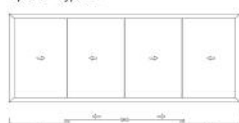
Tipo 3E/1 • Type 3E/1



Tipo 3F • Type 3F



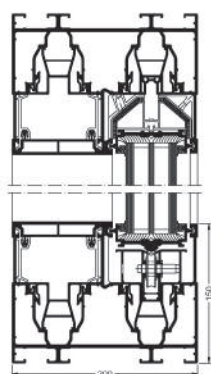
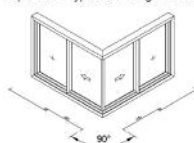
Tipo 2D • Type 2D



Tipo 2D/1 • Type 2D/1



Tipo 2D/1 • Type 2D/1 - Angolo a 90°-90° corner



Sezione verticale
Schüco ASS 77 PD.NI,
Scala 1:8
Vertical section detail
Schüco ASS 77 PD.NI,
scale 1:8

Dati tecnici Technical data

	ASS 77 PD.SI	ASS 77 PD.HI	ASS 77 PD.NI
Isolamento termico Thermal insulation	da 0,84 $W/(m^2K)$ from 0,84 $W/(m^2K)$	da 1,1 $W/(m^2K)$ from 1,1 $W/(m^2K)$	da 1,9 $W/(m^2K)$ from 1,9 $W/(m^2K)$
Spessore telaio anta Basic depth of vent frame	77 mm	77 mm	77 mm
Dimensioni dell'anta (LxH) Vent size (WxH)	max. 3.200 / 3.500 mm	max. 3.200 / 3.500 mm	max. 3.200 / 3.500 mm
Peso dell'anta Vent weight	Massimo 500 kg	Massimo 500 kg	Massimo 500 kg
Classe di sicurezza Security class	RC2 (WK2) *	RC2 (WK2)	RC2 (WK2)
Numero di rotaie Number of tracks	2	2	2

*su richiesta on request



Il design panoramico del sistema scorrevole in alluminio panoramico si distingue per la piccola sezione in vista del nodo centrale e per l'attacco a scomparsa del telaio fisso alla muratura. Oltre a questi vantaggi estetici, il sistema soddisfa le esigenze più severe in termini di comfort e sicurezza.



La tecnologia per la movimentazione e per il bloccaggio in maniera automatica è integrata all'interno dei profili e offre il massimo comfort di utilizzo. Per un'elevata sicurezza di utilizzo, è disponibile di serie la protezione salvadita integrata e come optional la barriera fotoelettrica a raggi infrarossi per il controllo della zona di passaggio.



Vincitore del premio iF gold award 2012

Il Sistema scorrevole in alluminio ha vinto l'ambito premio iF product design award 2012. Inoltre il sistema ha vinto la medaglia d'oro nella categoria "buildings" nella selezione dei 100 migliori prodotti di tutti i concorsi iF.

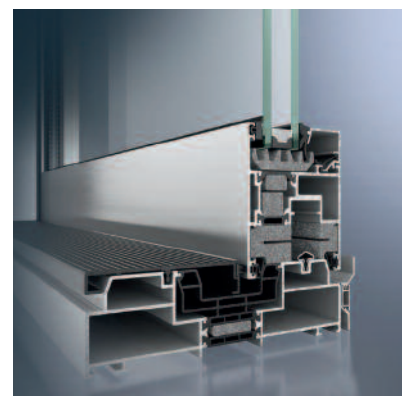
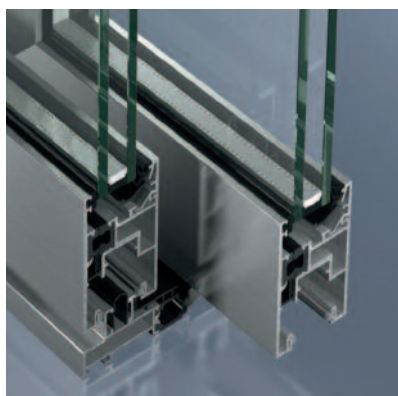


reddot design award
best of the best 2012

red dot award: product design best of the best 2012

Il Sistema scorrevole in alluminio ha vinto l'ambito premio iF product design award 2012. Inoltre il sistema ha vinto la medaglia d'oro nella categoria "buildings" nella selezione dei 100 migliori prodotti di tutti i concorsi iF.

E-slide: dispositivo per scorrevoli automatici per sistemi ASS 50 e ASS 70.HI

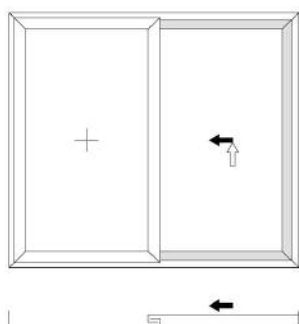


La tecnologia e-slide è la nuova frontiera della motorizzazione intelligente per elementi scorrevoli: muove ante con un peso fino a 250 Kg senza il minimo sforzo, automaticamente, alla pressione di un pulsante.

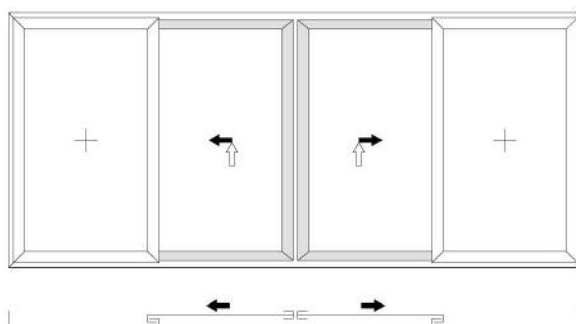
E-slide non è solamente una comodità, ma un arredo di design per la casa.

È dotato di dispositivi di sicurezza differenziati in funzione della destinazione d'uso.

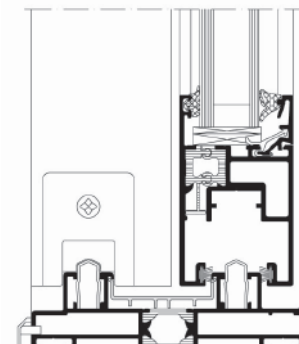
Soluzioni possibili



Typ 2A/1



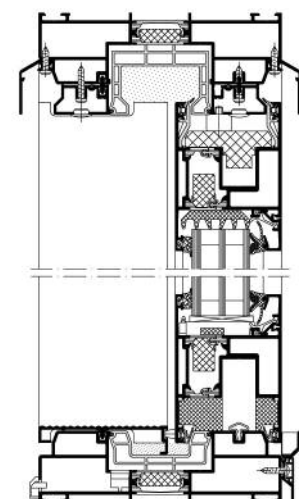
Typ 2D/1



Sistema scorrevole Schüco ASS 50, scala 1:3

Dati tecnici Technical data		Valore Value
ASS 50	Isolamento termico Thermal insulation	U_w da 1,9 W/(m ² K) U_w from 1,9 W/(m ² K)
	Spessore telaio anta Basic depth of vent frame	50 mm
	Dimensioni dell'anta (LxH) Vent size (WxH)	max. 3.000 x 3.000 mm
	Peso dell'anta Vent weight	Massimo 400 kg
	Classe di sicurezza Security class	RC2 (WK2)
	Numero di rotaie Number of tracks	1-3

Dati tecnici Technical data		Valore Value
ASS 70. HI	Isolamento termico Thermal insulation	U_w da 1,3 W/(m ² K) U_w from 1,3 W/(m ² K)
	Spessore telaio anta Basic depth of vent frame	70 mm
	Dimensioni dell'anta (LxH) Vent size (WxH)	3.000 x 3.000 mm
	Peso dell'anta Vent weight	400 kg
	Classe di sicurezza Security class	RC2 (WK2)
	Numero di rotaie Number of tracks	1-3



Schüco ASS 70.HI, scala 1:5

Door Control System: dispositivo per il controllo accessi per sistemi ADS 65 HD - ADS 75 SI



Con i sistemi di chiusura intelligente Schüco per le porte d'ingresso, il mazzo di chiavi non sarà più un peso e la casa sarà più sicura di prima. Il sistema Schüco Door Control System unisce design e tecnologia d'avanguardia: completamente compatibile con i più moderni sistemi domotici, questo dispositivo si integra perfettamente all'interno del serramento, per mantenere un'estetica sempre pulita. Grazie all'innovativo sistema di apertura senza chiave sarà quindi possibile controllare gli accessi prevenendo quelli non autorizzati.



Numero civico



Tastierino numerico



Luce spor LED



Impronta digitale



Sensore di movimento



Letttore di schede



Pulsante campanello



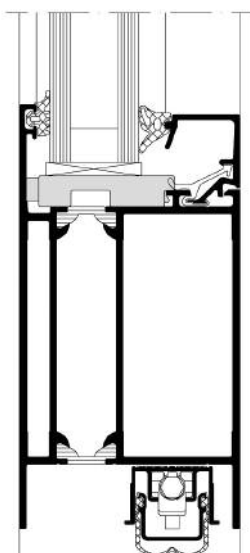
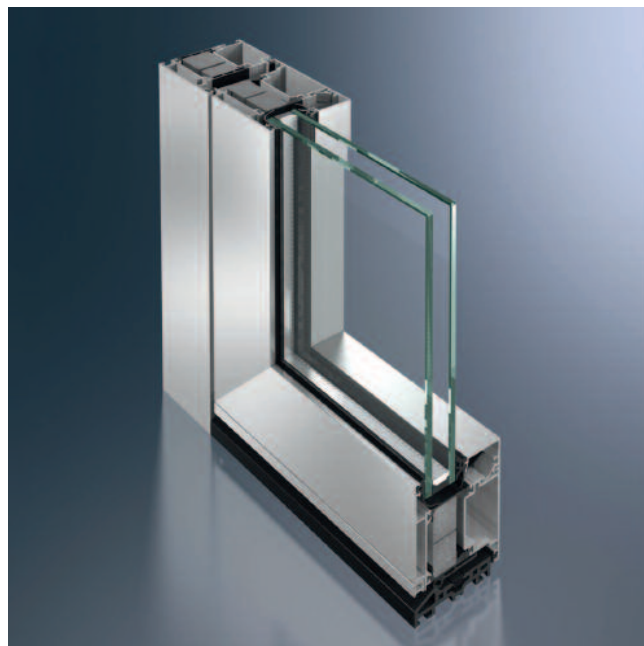
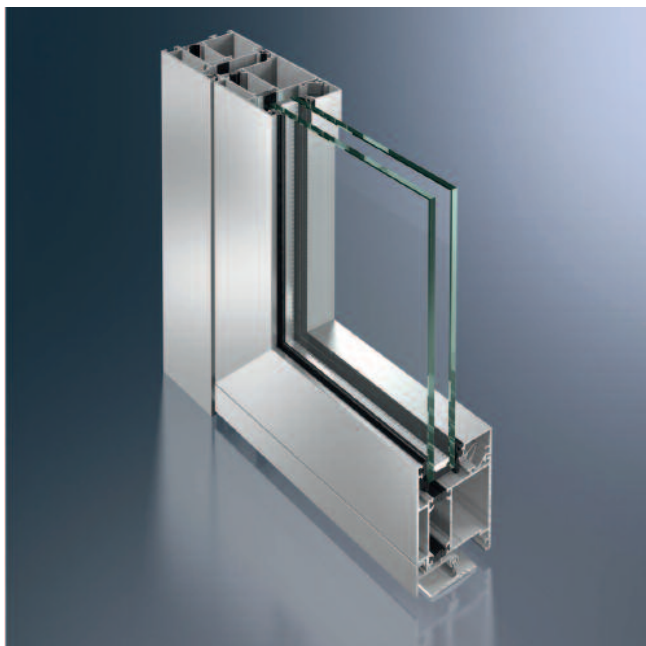
Citofono interno DCS con funzione video per il comando del dispositivo di comunicazione DCS

L'elevata funzionalità e i moduli da scegliere individualmente contraddistinguono lo Schüco Door Control System (DCS).

Il sistema di gestione delle porte è unico, grazie alla combinazione di svariate possibilità di applicazione con controllo degli accessi, dispositivi di comunicazione e sicurezza per porte di emergenza e un design pulito e senza tempo. Il montaggio complanare dei moduli del profilo della porta e la superficie di alta qualità in vetro nero donano al sistema un aspetto elegante e lussuoso. Altre possibilità di montaggio sono quello esterno o su un pannello a parete.

La tecnologia di aggancio consente il montaggio semplice e veloce di tutti i componenti. I cavi codificati e preconfezionati semplificano l'installazione elettrica. Dimensioni fisse dei moduli e lunghezze variabili per gli elementi di tamponatura consentono di realizzare una grande varietà di soluzioni personalizzate.

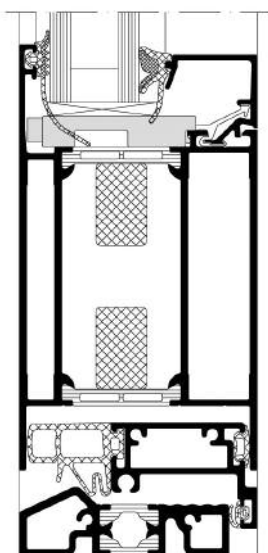
In questo modo il sistema stabilisce nuovi standard nell'ambito della gestione delle porte e per questo ha ricevuto sia il premio iF product design award che il Red Dot design award.



Porta Schüco ADS 65 HD, soglia, scala 1:2

Dati tecnici Technical data			
Controllo Test	Norma Standard	Valore Value	
ADS 65 HD	Isolamento termico Thermal insulation	DIN EN 1077-2	Valore U_f Value in $W/(m^2K)$ da from 2,9
	Prestazioni antieffrazione Burglar resistance	DIN V ENV 1627	RC3 (WK3)
	Permeabilità all'aria Air permeability	DIN EN 12207	Classe 2 Class 2
	Impermeabilità alla pioggia battente Watertightness	DIN EN 12208	Fino a classe 5A to Class 5A
	Tenuta al vento Wind resistance	DIN EN 12210 ¹	Fino a classe C3 to Class C3
	Resistenza meccanica Mechanical loading	DIN EN 13115	Fino a classe 3 to Class 3

¹ Resistenza alla flessione in funzione del profilo.



Porta Schüco ADS 75.SI, scala 1:2

Dati tecnici Technical data			
Controllo Test	Norma Standard	Valore Value	
ADS 75.SI	Isolamento termico Thermal insulation	DIN EN ISO 1077-2	Valore U_f Value in $W/(m^2K)$ massimo maximally 1,6
	Prestazioni antieffrazione Burglar resistance	DIN EN 1627	RC3 (WK3)
	Permeabilità all'aria Air permeability	DIN EN 12207	Classe 2 Class 2
	Impermeabilità alla pioggia battente Watertightness	DIN EN 12208	Fino a classe 5A to Class 5A
	Tenuta al vento Wind resistance	DIN EN 12210 ¹	Fino a classe C3 to Class C3
	Resistenza meccanica Mechanical loading	DIN EN 13115	Fino a classe 3 to Class 3

TipTronic: sistema automatico per finestre per sistemi AWS 65 - AWS 75

TipTronic è il primo sistema completamente nascosto di automazione per serramenti.

Le motorizzazioni, infatti, sono miniaturizzate e inserite all'interno del profilo per un effetto estetico pulito, senza rinunciare alla funzionalità. Basta un pulsante per aprirlo.

E così per chiuderlo. Oppure, è sufficiente accennare l'apertura o la chiusura con la maniglia, perché la finestra o la porta-finestra faccia il resto da sola.

Speciali dispositivi arrestano automaticamente la corsa in caso di ostacoli tra l'anta e il telaio, per una sicurezza sempre garantita.

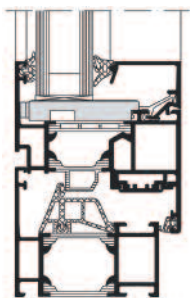
TipTronic è compatibile con la maggior parte dei profili Schuco, dando all'utente una vasta gamma di soluzioni di design.

Particolarmente utile nel caso di ampie e pesanti aperture o in situazioni di difficile agibilità, TipTronic può essere installato anche in una sola finestra o collegato al sistema domotico di casa.

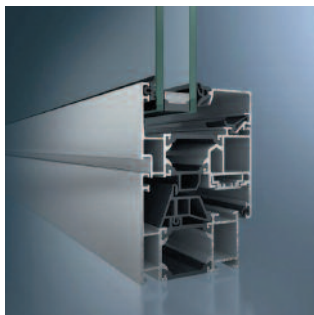
Ovviamente, ogni peculiarità delle finestre Schuco rimane: cerniere nascoste per un design senza paragoni, alte prestazioni di isolamento termoacustico, sicurezza antieffrazione, tenuta alle infiltrazioni e una lunga durata.



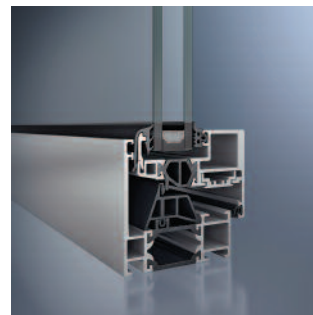
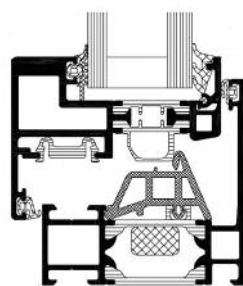
AWS 65



AWS 65, scala 1:2



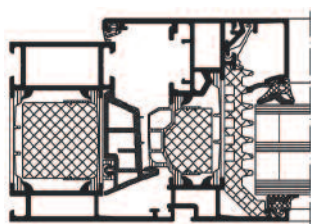
AWS 65 BS



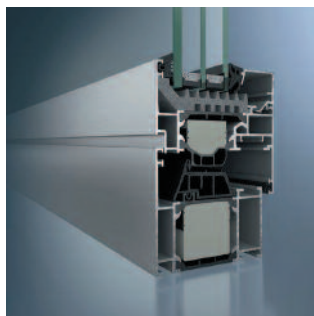
Dati tecnici Technical data

	AWS 65	AWS 65 BS	65 WF
Valori U_i in $W/(m^2K)$ da U_f values in $W/(m^2K)$ from	1,9	2,0	2,6
Spessore in mm Basic depth in mm	65	65	65
Possibilità di utilizzo di Schüco TipTronic Schüco TipTronic can be used	■	■	■
Isolamento acustico / Norma DIN EN 20140 fino a valore R_w in dB Sound reduction/standard DIN EN 20140 up to R_w value in dB	47	44	44
Prestazioni antieffrazione / Norma DIN EN 1627 (Classe) Burglar resistance / standard DIN EN 1627 (Class)	RC3 (WK3)	RC3 (WK3)	WK1
Impermeabilità alla pioggia battente / Norma DIN EN 12208 (Classe) Watertightness / standard DIN EN 12208 (Class)	9a	9a	9a
Permeabilità all'aria DIN 12207 (Classe) Air permeability DIN 12207 (Class)	4	4	4
Tenuta al vento DIN 12210 (Classe) Wind load resistance, DIN 12210 (Class)	C5 / B5	C5 / B5	C5 / B5

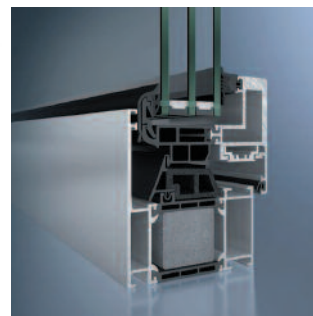
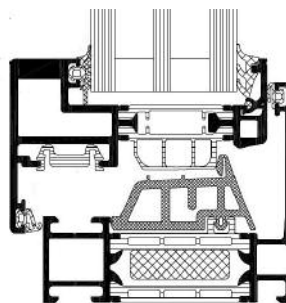
AWS 75



Sezione orizzontale
Finestra Schüco AWS 75.SI+
Scala 1:3



AWS 75 BS



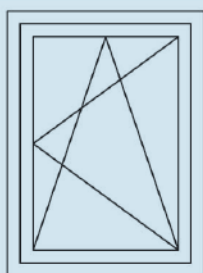
Dati tecnici Technical data

	AWS 75.SI+	AWS 75 BS.SI+	AWS 75 WF.SI+
Valori U_i in $W/(m^2K)$ da U_f values in $W/(m^2K)$ from	0,92	1,3	1,3
Spessore in mm Basic depth in mm	75	75	75
Possibilità di utilizzo di Schüco TipTronic Schüco TipTronic can be used	■	■	■
Isolamento acustico / Norma DIN EN 20140 fino a valore R_w in dB Sound insulation / standard DIN EN 20140 up to R_w value in dB	48	49	45
RC/Prestazioni antieffrazione / Norma DIN EN 1627 (Classe) RC/burglar resistance / standard DIN EN 1627 (Class)	RC3 (WK3)	RC2 (WK2)	RC2 (WK2)
Impermeabilità alla pioggia battente / Norma DIN EN 12208 (Classe) Watertightness / standard DIN EN 12208 (Class)	9a	9a	9a
Permeabilità all'aria / Norma DIN 12207 (Classe) Air permeability / standard DIN 12207 (Class)	4	4	4
Tenuta al vento / Norma DIN 12210 (Classe) Wind load resistance / standard DIN 12210 (Class)	C5 / B5	C5 / B5	C2 / B3

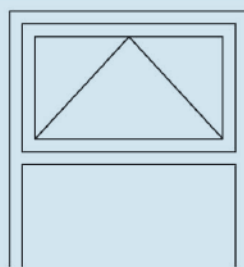
Tipologie di apertura e campo di applicazione

Funzioni di base:

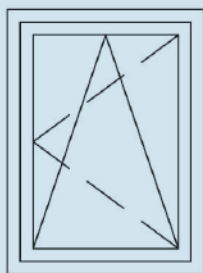
- Apertura e chiusura elettromotorizzata, anche con funzione di blocco e sblocco di sicurezza.
- Software per la protezione antischiacciamento delle dita in classe SK 1 e SK 2, con sensore opzionale anche in classe SK 3 e SK 4.



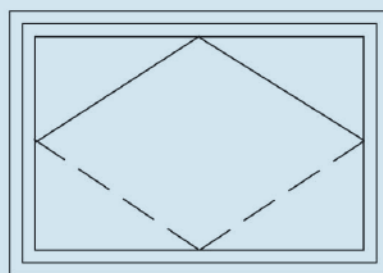
Finestra ad anta-ribalta (DK)
L'apertura ad anta è manuale



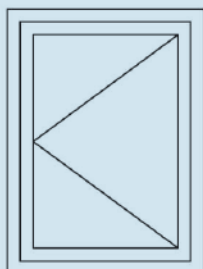
Sopraluce (OL)



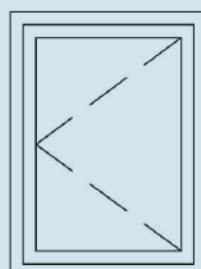
Finestra con apertura a ribalta
con blocco elettronico
dell'apertura a rotazione K (D)
L'apertura ad anta è manuale



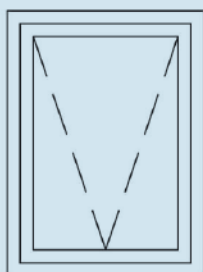
Finestra a bilico
orizzontale (S)



Finestra ad anta (D)



Finestra apribile verso
l'esterno (D)



Finestra apribile verso
l'esterno (SK)

Ambito di utilizzo:

- Schüco TipTronic è da utilizzare esclusivamente in ambienti con bassa umidità. Umidità relativa da 5 fino a 93%, non deve esserci condensa.
- Temperature di esercizio da - 20°C fino a + 50_C
- Le finestre Schüco TipTronic sono previste per l'installazione verticale su strutture fisse.

Integrazione con i sistemi domotici

L'integrazione con i sistemi domotici Schüco permette alla casa di autogestirsi per ottimizzare la gestione energetica degli ambienti, limitando le dispersioni termiche e garantendo la salubrità dell'aria.

Una finestra che si apra o si chiuda da sola è utile in molte situazioni. Collegata ad un sistema domotico, la finestra TipTronic riceve indicazioni di movimentazione dai sensori d'ambiente installati nella casa, che possono essere di diversa natura. TipTronic, ad esempio, si movimenterà automaticamente per mantenere il clima interno desiderato, oppure per il riciclo programmato dell'aria della stanza o in base al tasso di CO₂, o ancora per chiudersi in caso di maltempo. Tutte queste funzionalità sono interfacciate tra loro secondo un sistema di priorità che evita, ad esempio, che la finestra si apra nell'ora prevista se in quel momento è previsto un temporale.

I sistemi automatizzati Schuco sono integrabili con:

	Sensore di luminosità dell'ambiente		Rilevatore della temperatura interna d'ambiente
	Sensore per la misurazione di anidride carbonica nell'aria		Sensore per i flussi d'aria
	Sensore per il rilevamento di eventi meteorologici		Rilevatore di presenze
	Dispositivo per la programmazione delle aperture/chiusure		Misuratore escursione termica

CONTROL PANEL

Ventilazione naturale
Apertura e chiusura di singole finestre o gruppi di finestre

Luce e ombra

- apertura e chiusura di unità frangisole individuali o gruppi
- accensione e spegnimento di punti luce o gruppi luce

Climatizzazione
Visualizzazione temperatura e impostazione valore nominale temperatura

Sequenza utente
Programmi liberamente impostabili, ad es. per ventilazione a tempo, sequenze di luce, simulazione di presenza

Informazione

- Panoramica di stato relativa alle unità di apertura
- richiamo di notizie Internet

Sicurezza
Apertura e chiusura di porte



SERRAMENTI DINAMICI S.r.l.

Sede operativa: Via O. Di Fazio, snc - 02100 Rieti
Tel. 0746.228255 - Fax 0746.221169

Show room: Via A. Ranucci, 9 - 00165 Roma
Tel. 06.39376320

serramentidinamici@gmail.com
www.serramentidinamici.it

